

Numero 30 del 23/07/2020



NOTIZIARIO

della Cooperativa

www.aequos.bio

Rimani in contatto con Aequos su Facebook

Diventa fan della pagina ufficiale



 **AEQUOS / ÈNOSTRA**

AVVIO DI UNA COLLABORAZIONE

Siamo felici di comunicarvi che si è avviato un percorso di partnership tra **Aequos** ed **ènostra** (cooperativa del mondo solidale che fornisce energia) che ha portato a una convenzione riservata per tutte le famiglie appartenenti ai Gas del circuito di Aequos.

Per aderire alla convenzione è sufficiente indicare, nello step1 del form di adesione ad ènostra, di una qualunque delle offerte, questi parametri:

ELENCO PARTNERSHIP = **G.A.S.**

CODICE CONVENZIONE = **#COOPERATIVA-AEQUOS**

Convenzione ⓘ

ELENCO PARTNERSHIP

G.A.S.

CODICE CONVENZIONE

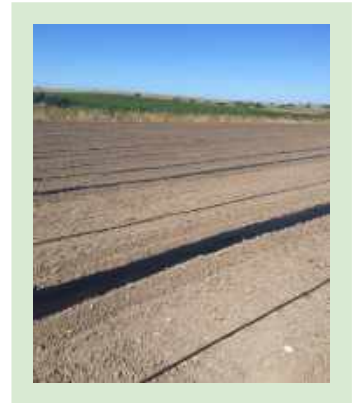
#COOPERATIVA-AEQUOS

Il CdA

DA TOBIA SI PREPARANO I CAMPI PER I CARCIOFI



"Iniziamo la preparazione dei terreni per i nuovi impianti di carciofo. Dopo anni di riposo è un sovescio di favino fatto a maggio di quest'anno. Mentre tutti in zona hanno già impiantato il tema e stanno già impiantando lo spinoso noi, come natura vuole, cerchiamo di posticipare l'impianto in modo da ricevere le piogge autunnali per avere un prodotto super."



Tobia Desogus

I GIRASOLI DI TORRE COLOMBAIA

Alfredo Fasola Bologna è un pioniere dell'agricoltura biologica, la sua azienda agricola → **Torre Colombaia di San Biagio della Valle**, è stata la prima azienda biologica a certificarsi in Umbria. Alfredo è inoltre tra i promotori del progetto **Selianthus** che dal 2018, insieme alla Rete Semi Rurali e nell'ambito del Programma di Sviluppo Rurale della Regione Umbria 2014-2020, mira a fornire agli agricoltori

varietà non ibride di girasole per farle riprodurre in modo autonomo, affrancandosi dalle ditte sementiere: un metodo partecipativo e resiliente. Una delle varietà adottate dal progetto, chiamata Elena, è frutto di una ricerca di Torre

Colombaia sulle proprietà nutritive del girasole. Una varietà non ibrida, a seme grosso, adatta alla decorticazione: tra i prodotti più venduti dall'azienda, essendo scarsa in Italia l'offerta di girasole biologico decorticato. Il prossimo ordine di questo produttore è previsto per l'autunno; nel frattempo, chi fosse in zona, può fare una puntata all'agriturismo biologico. → **Torre Colombaia di San Biagio della Valle**



La Redazione

AGOSTO: APERTI PER FERIE

Abbiamo pensato che, quest'anno, qualche famiglia in più rispetto al solito trascorrerà a casa i giorni di riposo e il sondaggio effettuato presso alcuni gas ha confermato il loro interesse a ricevere ciò che nostri produttori hanno comunque in campo; Aequos resterà quindi attiva per **TUTTO IL MESE DI AGOSTO, con esclusione di sabato 15 Ferragosto.**

Il Tavolo Produttori

LETTI PER VOI

→ **Frutta e verdura: le sei false credenze sfatate dalle Linee guida per una sana alimentazione degli italiani**

QUESTI I TURNI DEL 24 e 25 LUGLIO

SBANCALAMENTO VENERDI' SERA (16.00 - 20.00):

RITROVO PRESSO IL MAGAZZINO AD UBOLDO DALLE 14.00 IN AVANTI:

SBANCALATORI SENIOR e DIPENDENTI DI AEQUOS

L'ORGANIZZAZIONE DELLA DISTRIBUZIONE DI SABATO MATTINA SARA':

Punto logistico LEGNANO

Gas di turno: **GASABILE SUD**. I GAS che fanno riferimento a questo punto logistico possono passare a ritirare a partire dalle ore **7.45** in via privata Brenta, angolo via ragazzi del '99 a SAN GIORGIO SU LEGNANO

Punto logistico VANZAGHELLO

Gas di turno: **GASPENSA** con ritrovo per questo gas alle ore **8.45** a Vanzaghello in Piazza Pertini.
I GAS che fanno riferimento a questo punto logistico possono passare a ritirare a partire dalle ore 9.00 alle ore 10.00

Punto logistico VARESE

Gas di turno: **VENGAS** con ritrovo per questo gas alle ore **9.15** a Cavaria in via Matteotti 238.
I GAS che fanno riferimento a questo punto logistico devono essere presenti puntuali alle 9,30

Punto logistico SESTO CALENDE

I GAS che fanno riferimento a questo punto logistico possono passare a ritirare a partire dalle ore **10.45** in Via Roma a VERGIATE

Punto logistico SARONNO-GASUSA

A GASUSA la consegna verrà effettuata alle **7.45**

Punto logistico CESATE

Gas di turno: **GARBAGAS**. I GAS che fanno riferimento a questo punto logistico possono passare a ritirare a partire dalle ore **8.15**.

Punto logistico BUSTO ARSIZIO

I GAS che fanno riferimento a questo punto logistico possono passare a ritirare dalle ore **8.15**

Punto logistico MILANO

I GAS che fanno riferimento a questo punto logistico possono passare a ritirare a partire dalle ore **9.00**

Magazzino UBOLDO

Gas di turno: **SBANCALATORI SENIOR e DIPENDENTI AEQUOS** con ritrovo per questo gas alle ore **7.30** in via Monte Grappa 277 a UBOLDO

Il ritiro avverrà secondo la tabella seguente in cui diamo un orario di ritiro per ogni gas

ORARIO	GAS
alle 8:00	GASAMOS
alle 8:15	CISGASO
alle 8:30	MIGASO
alle 8:45	GASLOCO
alle 9:00	COOP CIELO
alle 9:10	GASINISTI
alle 9:20	GASIAMOCI / GASPACCIO
alle 9:30	GASNOSTO
alle 9:40	GASPITA
alle 9:50	AIRONGAS
alle 10:00	GAS PICCOLO
alle 10:10	CHEGASINO / LA TARTARUGA
alle 10:20	SARGASS
alle 10:30	ROVELLASGAS

NON DIMENTICARE!

E' utile che vengano resi :

- le scatole di cartone grandi delle uova, non i singoli contenitori
- i termobox **puliti**
- le ceste del pane

SE VUOI AVERE INFORMAZIONI E/O DEVI COMUNICARE CON I TAVOLI:

- **CDA AEQUOS**
→cda@aequos.bio

Per tutti i soci che desiderino mettersi in contatto con il Cda della Cooperativa, o che vogliano invitare il Cda a partecipare ai loro incontri, eventi, manifestazioni.

- **NOTIZIARIO**
→notiziario@aequos.bio

Potete inviare nuovi articoli e/o eventuali osservazioni e suggerimenti riferiti al notiziario.

- **TAVOLO QUALITÀ**
→qualita@aequos.bio

Per l'invio delle sole foto a supporto delle segnalazioni di non conformità qualitative, che vanno invece inserite, come quelle quantitative, nell'apposito modulo sul sito. Per qualsiasi altra comunicazione che non trovi spazio nel modulo della procedura.

- **TAVOLO AMMINISTRATIVO**
→aequosadm@aequos.bio

Potete inviare le comunicazioni relative alla parte amministrativa e dei pagamenti e segnalare le mancanze di interi colli, ma non le differenze di peso per cui vanno utilizzate le apposite procedure della qualità a cui si accede dal sito.

- **TAVOLO CULTURA**
→cultura@aequos.bio

Potete inviare le richieste per pubblicizzazione e/o finanziamento degli eventi dei soci secondo regolamento e tramite gli appositi moduli e/o eventuali osservazioni e suggerimenti sulle iniziative culturali e di formazione della cooperativa.

- **TAVOLO PRODUTTORI**
→produttorielogistica@aequos.bio

Potete inviare nuove segnalazioni di produttori o informazioni logistiche sulle distribuzioni.

- **TAVOLO COMUNICAZIONE**
→comunicazione@aequos.bio

Potete comunicare a questo indirizzo tutte le informazioni/suggerimenti inerenti la comunicazione interna (notiziario, email interne) ed esterna (volantini, sito Aequos, pagina Fb) e le richieste di pubblicazione di eventi del mondo solidale.

- **TAVOLO INFORMATICO**

→ informatico@aequos.bio

Potete comunicare a questo indirizzo tutte le informazioni/suggerimenti inerenti il programma GoGas e la sua applicazione per smartphone e segnalare le problematiche relative all'inserimento degli ordini sul sito.