

Numero 32 del 27/08/2020



NOTIZIARIO

della Cooperativa

www.aequos.bio

Rimani in contatto con Aequos su Facebook

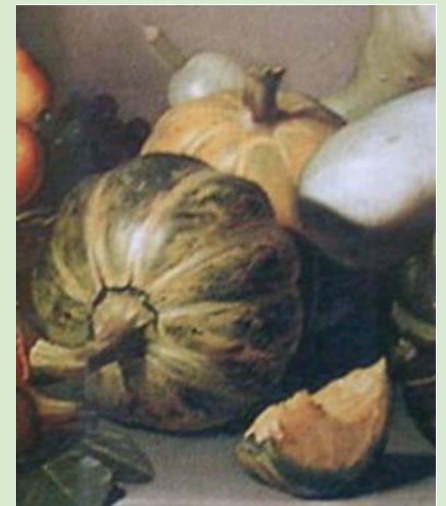
Diventa fan della pagina ufficiale



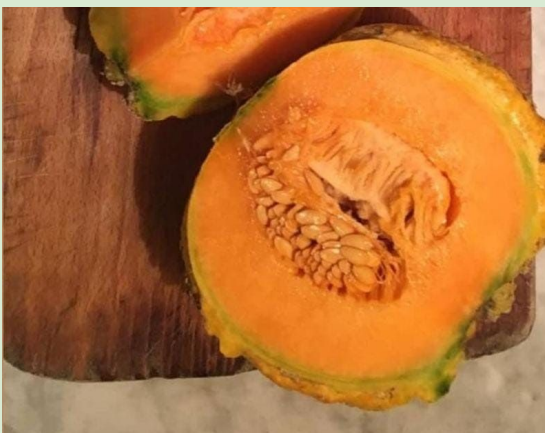
RIPARTIAMO DAI MELONI ANTICHI



←**MOSCATELLO** Si tratta di una vecchia varietà di cantalupo, una volta coltivato nelle province di Mantova e Cremona. Questa varietà ha verosimilmente una storia molto antica e sembra infatti di riconoscerlo in un quadro del Caravaggio del 1603 ("Natura morta con frutta su lastra di pietra") di cui riportiamo un particolare dove si notano due frutti di melone molto simili al Moscatello. →



Il frutto, di forma tondeggiante leggermente schiacciato ai poli, presenta un leggero accenno di "solcatura". Il peso medio risulta variabile da 2 a più di 3 kg. La buccia, di colore verde intenso durante l'accrescimento, si presenta giallo paglierina a maturazione. La polpa, di colore giallo chiaro con sfumature verdastre, è deliquescente molto profumata e dotata di elevato tenore zuccherino.



←**ZATTA** È una varietà antichissima di melone e sembra che risalga addirittura al 1600. La sua zona di origine è la Toscana, ma davvero ormai se ne trovano pochissimi. Appartenente al gruppo dei meloni cantalupo, ha una buccia liscia e poco rugosa, ma molto spessa, più di quella dei meloni tradizionali. La sua polpa è color arancio compatta, saporita e soda. Emana un profumo intenso.

La Redazione



LETTI PER VOI

→Pesticidi nelle acque. Se ne trovano in 3 punti su 4, con percentuali in crescita.

I valori sono al di sotto dei limiti



QUESTI I TURNI DEL 28 e 29 AGOSTO

SBANCALAMENTO VENERDI' SERA (16.00 - 20.00):

RITROVO PRESSO IL MAGAZZINO AD UBOLDO DALLE 14.00 IN AVANTI:

SBANCALATORI SENIOR e DIPENDENTI DI AEQUOS

L'ORGANIZZAZIONE DELLA DISTRIBUZIONE DI SABATO MATTINA SARA':

Punto logistico LEGNANO

Gas di turno: **GASABILE SGAS**. I GAS che fanno riferimento a questo punto logistico possono passare a ritirare a partire dalle ore **7.45** in via privata Brenta, angolo via ragazzi del '99 a SAN GIORGIO SU LEGNANO

Punto logistico VANZAGHELLO

Gas di turno: **GASBUSCA** con ritrovo per questo gas alle ore **8.45** a Vanzaghello in Piazza Pertini.
I GAS che fanno riferimento a questo punto logistico possono passare a ritirare a partire dalle ore 9.00 alle ore 10.00

Punto logistico VARESE

Gas di turno: **LUMAGAS** con ritrovo per questo gas alle ore **9.15** a Cavaria in via Matteotti 238.
I GAS che fanno riferimento a questo punto logistico devono essere presenti puntuali alle 9,30

Punto logistico SESTO CALENDE

I GAS che fanno riferimento a questo punto logistico possono passare a ritirare a partire dalle ore **10.45** in Via Roma a VERGIATE

Punto logistico SARONNO-GASUSA

A GASUSA la consegna verrà effettuata alle **7.45**

Punto logistico CESATE

Gas di turno: **GASDOTTO**. I GAS che fanno riferimento a questo punto logistico possono passare a ritirare a partire dalle ore **8.15**.

Punto logistico BUSTO ARSIZIO

I GAS che fanno riferimento a questo punto logistico possono passare a ritirare dalle ore **8.15**

Punto logistico MILANO

I GAS che fanno riferimento a questo punto logistico possono passare a ritirare a partire dalle ore **9.00**

Magazzino UBOLDO

Gas di turno: **SBANCALATORI SENIOR e DIPENDENTI AEQUOS** con ritrovo per questo gas alle ore **7.30** in via Monte Grappa 277 a UBOLDO

Il ritiro avverrà secondo la tabella seguente in cui diamo un orario di ritiro per ogni gas

| ORARIO | GAS |
|------------|--------------------------|
| alle 7:50 | GASAMOS |
| alle 8:00 | CISGASO |
| alle 8:10 | MIGASO |
| alle 8:20 | GASPITA |
| alle 8:30 | GASLOCO |
| alle 8:40 | COOP. CIELO |
| alle 8:50 | GASINISTI |
| alle 9:00 | AIRONGAS |
| alle 9:10 | GASNOSTRO |
| alle 9:20 | CHEGASINO / LA TARTARUGA |
| alle 9:30 | SARGASS |
| alle 9:40 | GAS PICCOLO |
| alle 9:50 | ROVELLASGAS |
| alle 10:00 | GASIAMOCI |

NON DIMENTICARE!

E' utile che vengano resi :

- le scatole di cartone grandi delle uova, non i singoli contenitori
- i termobox **puliti**
- le ceste del pane

SE VUOI AVERE INFORMAZIONI E/O DEVI COMUNICARE CON I TAVOLI:

- **CDA AEQUOS**

→cda@aequos.bio

Per tutti i soci che desiderino mettersi in contatto con il Cda della Cooperativa, o che vogliano invitare il Cda a partecipare ai loro incontri, eventi, manifestazioni.

- **NOTIZIARIO**

→notiziario@aequos.bio

Potete inviare nuovi articoli e/o eventuali osservazioni e suggerimenti riferiti al notiziario.

- **TAVOLO QUALITÀ**

→qualita@aequos.bio

Per l'invio delle sole foto a supporto delle segnalazioni di non conformità qualitative, che vanno invece inserite, come quelle quantitative, nell'apposito modulo sul sito. Per qualsiasi altra comunicazione che non trovi spazio nel modulo della procedura.

- **TAVOLO AMMINISTRATIVO**

→aequosadm@aequos.bio

Potete inviare le comunicazioni relative alla parte amministrativa e dei pagamenti e segnalare le mancanze di interi colli, ma non le differenze di peso per cui vanno utilizzate le apposite procedure della qualità a cui si accede dal sito.

- **TAVOLO CULTURA**

→cultura@aequos.bio

Potete inviare le richieste per pubblicizzazione e/o finanziamento degli eventi dei soci secondo regolamento e tramite gli appositi moduli e/o eventuali osservazioni e suggerimenti sulle iniziative culturali e di formazione della cooperativa.

- **TAVOLO PRODUTTORI**

→produttori@aequos.bio

Potete inviare nuove segnalazioni di produttori o informazioni logistiche sulle distribuzioni.

- **TAVOLO COMUNICAZIONE**

→comunicazione@aequos.bio

Potete comunicare a questo indirizzo tutte le informazioni/suggerimenti inerenti la comunicazione interna (notiziario, email interne) ed esterna (volantini, sito Aequos, pagina Fb) e le richieste di pubblicazione di eventi del mondo solidale.

- **TAVOLO INFORMATICO**

→informatico@aequos.bio

Potete comunicare a questo indirizzo tutte le informazioni/suggerimenti inerenti il programma GoGas e la sua applicazione per smartphone e segnalare le problematiche relative all'inserimento degli ordini sul sito.