



Numero 37 del 02.10.2025

# NOTIZIARIO DELLA COOPERATIVA

[www.aequos.bio](http://www.aequos.bio)

Seguici su...**FACEBOOK**  **INSTAGRAM**  e **WHATSAPP** 

## APPELLO DEL TAVOLO INFORMATICO

Cerchiamo collaboratori con competenze in:

- Sviluppo Java / PHP
- DB relazionali (SQL, MySQL)
- App mobile Android e iOS
- Grafica e progettazione UX/UI

Se ti interessa collaborare all'evoluzione delle nostre piattaforme, hai idee e spirito creativo, invia la tua candidatura a → [informatico@aequos.bio](mailto:informatico@aequos.bio).

Ti aspettiamo!



Il Tavolo Informatico

## IL RICATTO DEI SUPERMERCATI ALL'AGRICOLTURA ITALIANA *ultima puntata*

“Le trattative si fanno online e a volte si aggiustano al telefono”, racconta Guido, responsabile di una grande cooperativa emiliana. “Ci sono più livelli: prima si fa con l’insegna nazionale, poi può succedere che la trattativa sia riaperta a livello regionale. È un continuo rinegoziare”. I listini di norma sono settimanali ma possono anche cambiare tre volte alla settimana, in base alla stagionalità o alla specifica referenza. “Il prezzo lo fa il mercato”, aggiunge. “Ma in questo mercato, chi vende è quasi sempre in posizione di debolezza. Soprattutto quando si tratta di prodotti freschi, che si rovinano

rapidamente. Chi ha il potere di rifiutare, ha anche il potere di dettare le condizioni”.

Il “mercato”, poi, va inteso in senso globale. Perché i supermercati italiani non comprano solo in Italia. “Può succedere che ci chiamino e ci dicano che il prodotto spagnolo costa meno. O che i greci stanno offrendo una partita a un prezzo più basso. In quel momento, il messaggio è chiaro: o accetti quelle condizioni o resti fuori dagli scaffali”. È una forma sottile ma continua di pressione, che mina alla base il principio di reciprocità che dovrebbe regolare le relazioni commerciali.

## Concorrenza sleale su scala europea

In alcuni casi, il gioco si fa ancora più complicato. Si crea una forma di concorrenza sleale internazionale, lecita sul piano giuridico, ma devastante sul piano economico e sociale.

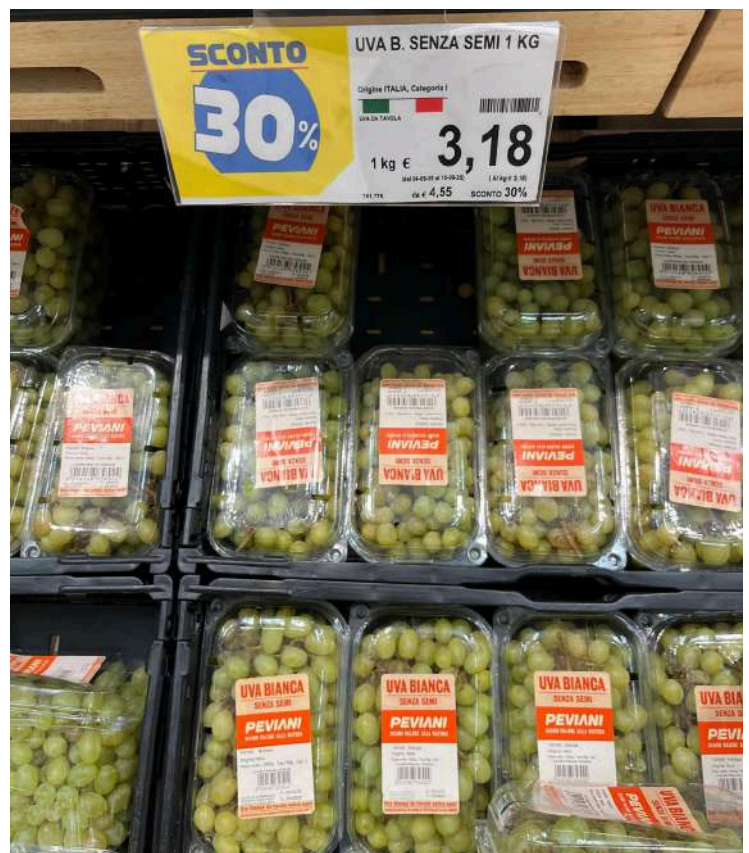
“Può succedere che un’insegna italiana chiami un fornitore spagnolo per partecipare a una promozione sulle pesche. Lo spagnolo accetta volentieri, perché così riesce a smaltire una fetta più grande della produzione. E l’aumento della domanda in Italia gli consente di alzare il prezzo sui mercati tedeschi o francesi. Il suo prezzo in Italia, invece, scende”, racconta ancora Mirko. Risultato? Il produttore italiano, che in teoria dovrebbe essere favorito nel mercato domestico, si ritrova fuori gioco. Oppure è costretto ad adeguarsi a prezzi ribassati, che non coprono nemmeno i costi di produzione.

Stefano Liberti

## TEMPO DI UVA



Lacalamita apirena  
BIO 3,10 al kg



convenzionale Gdo 3,18 al kg

# LETTI PER VOI

Cosa sono gli invernaderos: ovvero, da dove arriva la maggior parte della frutta e della verdura che compriamo

→ <https://www.dissapore.com/spesa/cosa-sono-gli-invernaderos-ovvero-da-dove-arriva-la-maggior-parte-della-frutta-e-della-verdura-che-compriamo/>



**RICORDIAMO A TUTTI DI UTILIZZARE BORSE TERMICHE E SIBERINI  
IN OGNI FASE DELLA DISTRIBUZIONE, DAL CENTRO LOGISTICO FINO A CASA**

## CALENDARIO DELLE PROSSIME CONSEGNE

4 OTTOBRE	11 OTTOBRE	18 OTTOBRE	25 OTTOBRE	1 NOVEMBRE
<b>TORRE COLOMBAIA</b>	<b>FREEDHOME</b>	<b>BEVANDE VEGETALI The Bridge</b>	<b>PASTA GIROLOMONI</b>	<b>FARINA</b>
<b>Magnifica Essenza</b>	<b>LETTIERA per GATTI</b>	<b>PASTA FRESCA</b>	<b>ERBE OFFICINALI</b>	<b>AMATRICE</b>
<b>BERGAMOTTO</b>	<b>BIOPIZZA</b>	<b>MEDITERRANEA</b>		<b>PRODOTTI BUTRIGO</b>

MEDITERRANEA

CARNI BIANCHE POLLO

La Fromaregie

MOZZARELLE

## ABBIAMO URGENZA DI RECUPERARE:

**LE CASSETTE DI PLASTICA E CARTONE (NON QUELLE IN LEGNO)  
NON ROVINATE E SOLO DEI PRODOTTI AEQUOS**

**VI CHIEDIAMO DI RENDERE SEMPRE:**

- **I TERMOBOX PULITI (solo quelli di LATTE e YOGURT)**
- **I TERMOBOX DELLA PPDO**
- **I SIBERINI**
- **LE CESTE DEL PANE**

## SE VUOI AVERE INFORMAZIONI O COMUNICARE CON I TAVOLI

### CDA AEQUOS

→ [cda@aequos.bio](mailto:cda@aequos.bio)

Per tutti i soci che desiderino mettersi in contatto con il Cda della Cooperativa, o che vogliano invitare il Cda a partecipare ai loro incontri, eventi, manifestazioni.

### NOTIZIARIO

→ [notiziario@aequos.bio](mailto:notiziario@aequos.bio)

Potete inviare nuovi articoli e/o eventuali osservazioni e suggerimenti riferiti al notiziario.

### TAVOLO QUALITÀ

→ [qualita@aequos.bio](mailto:qualita@aequos.bio)

Per l'invio delle sole foto a supporto delle segnalazioni di non conformità qualitative, che vanno invece inserite, come quelle quantitative, nell'apposito modulo sul sito. Per qualsiasi altra comunicazione che non trovi spazio nel modulo della procedura.

### TAVOLO CULTURA

→ [cultura@aequos.bio](mailto:cultura@aequos.bio)

Potete inviare le richieste per pubblicizzazione e/o finanziamento degli eventi dei soci secondo regolamento e tramite gli appositi moduli e/o eventuali osservazioni e suggerimenti sulle iniziative culturali e di formazione della cooperativa.

### TAVOLO PRODUTTORI

→ [produttorielogistica@aequos.bio](mailto:produttorielogistica@aequos.bio)

Potete inviare nuove segnalazioni di produttori o informazioni logistiche sulle distribuzioni.

### TAVOLO COMUNICAZIONE

→ [comunicazione@aequos.bio](mailto:comunicazione@aequos.bio)

Potete comunicare a questo indirizzo tutte le informazioni e/o suggerimenti inerenti la comunicazione interna (notiziario, email interne) ed esterna (volantini, sito Aequos, pagina Fb) e le richieste di pubblicazione di eventi del mondo solidale.

## **TAVOLO AMMINISTRATIVO**

→ [aequosadm@aequos.bio](mailto:aequosadm@aequos.bio)

Potete inviare le comunicazioni relative alla parte amministrativa e dei pagamenti e segnalare le mancanze di interi colli, ma non le differenze di peso per cui vanno utilizzate le apposite procedure della qualità a cui si accede dal sito.

## **TAVOLO INFORMATICO**

→ [informatico@aequos.bio](mailto:informatico@aequos.bio)

Potete comunicare a questo indirizzo tutte le informazioni e/o suggerimenti inerenti il programma GoGas e la sua applicazione per smartphone e segnalare le problematiche relative all'inserimento degli ordini sul sito.