



NUMERO 11 del 12.03.2026

# NOTIZIARIO DELLA COOPERATIVA

[www.aequos.bio](http://www.aequos.bio)

Seguici su...FACEBOOK  INSTAGRAM  e WHATSAPP 

## VARESE E CISLAGO

AEQUOS E DES ORGANIZZANO DUE DATE PER LO SPETTACOLO DI LIBERTI

Con il patrocinio di

   COMUNE DI VARESE

vi invitano allo spettacolo

# PENURIA PADANA

Un monologo in musica di **Stefano Liberti**  
musiche Pasquale Filastò

Quello che un tempo era il cuore agricolo d'Italia oggi pulsa sempre più piano.  
Le aziende chiudono, i campi si svuotano e il paesaggio si riempie di silenzi.  
Ma, oltre a chi si arrende, c'è anche chi pianta ostinazione e coltiva alternative  
come fossero l'ultimo raccolto possibile.  
Un viaggio ruvido e poetico tra le crepe della pianura padana.

Parole, musica e storie vere di chi non si arrende, in un monologo che sa di fango, resistenza e futuro testardo.

violoncello e chitarra Pasquale Filastò voce e percussioni Fabia Salvucci

**venerdì 27 marzo 2026 ore 21.00**

Cinema Teatro Nuovo viale dei Mille 39 VARESE **INGRESSO** offerta libera

  in collaborazione con il Comune di Cislago 

vi invitano allo spettacolo

# PENURIA PADANA

Un monologo in musica di **Stefano Liberti**  
musiche Pasquale Filastò

Quello che un tempo era il cuore agricolo d'Italia oggi pulsa sempre più piano.  
Le aziende chiudono, i campi si svuotano e il paesaggio si riempie di silenzi.  
Ma, oltre a chi si arrende, c'è anche chi pianta ostinazione e coltiva alternative  
come fossero l'ultimo raccolto possibile.  
Un viaggio ruvido e poetico tra le crepe della pianura padana.

Parole, musica e storie vere di chi non si arrende, in un monologo che sa di fango, resistenza e futuro testardo.

violoncello e chitarra Pasquale Filastò voce e percussioni Fabia Salvucci

**sabato 28 marzo 2026 ore 21.00**

Auditorium L'Angolo dell'Arte  
via Stazione CISLAGO (VA) **INGRESSO LIBERO**  
fino ad esaurimento posti

# 🍃 L'ARCOBALENO BIO 🍃

CI DA APPUNTAMENTO ALLA PROSSIMA STAGIONE

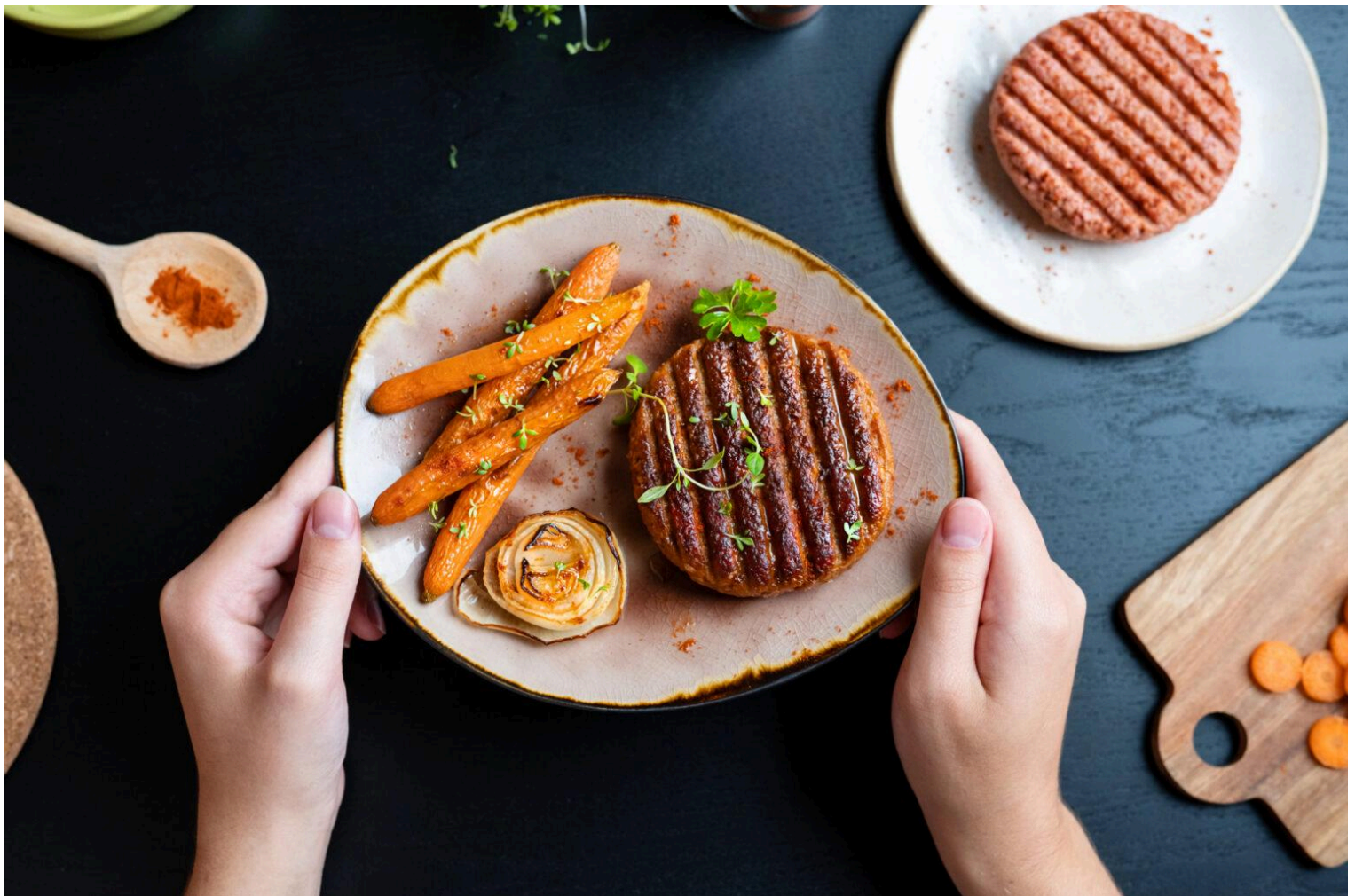
Con oggi si conclude la nostra campagna agrumi. 🍊 Vogliamo dire grazie di cuore a tutti Voi clienti che anche quest'anno avete scelto i nostri prodotti e ci avete accompagnato lungo questa stagione. Il vostro sostegno, la vostra fiducia e i vostri ordini sono la forza che ci permette di continuare con passione il nostro duro lavoro ogni giorno. Grazie per aver portato sulle vostre tavole i nostri agrumi!

Anna e Francesco

## 🍃 LETTI PER VOI 🍃

Burger vegetali sì, bistecche veg no: l'UE vieta 31 nomi "di carne" nei prodotti plant-based

→ <https://ilfattoalimentare.it/prodotti-vegetali-denominazioni-divieto.html>



**RICORDIAMO A TUTTI DI UTILIZZARE BORSE TERMICHE E SIBERINI  
IN OGNI FASE DELLA DISTRIBUZIONE, DAL CENTRO LOGISTICO FINO A CASA**

## CALENDARIO DELLE PROSSIME CONSEGNE

14 MARZO	21 MARZO	28 MARZO	4 APRILE	11 APRILE	18 APRILE
ERBE OFFICINALI	PIANTINE da ORTO	FREEDHOME	BEVANDE VEGETALI THE BRIDGE	FARINA	PIANTINE da ORTO
MOZZARELLA completo	Uova Pasqua GELIM	AMATRICE	SALE di CERVIA		
ACETO BALSAMICO	MEDITERRANEA	PRODOTTI BUTRIGO	DERIVATI della MANDORLA		
La Fromagerie	CARNI BIANCHE POLLO	OLIO			
Magnifica Essenza	DETERSIVI	BIOPIZZA			
		MOZZARELLA parziale			

## ABBIAMO URGENZA DI RECUPERARE:

**LE CASSETTE DI PLASTICA E CARTONE (NON QUELLE IN LEGNO)  
NON ROVINATE E SOLO DEI PRODOTTI AEQUOS**

**VI CHIEDIAMO DI RENDERE SEMPRE:**

- **I TERMOBOX PULITI** (solo quelli di LATTE e YOGURT)
- **I SIBERINI**
- **LE GESTE DEL PANE**

## SE VUOI AVERE INFORMAZIONI O COMUNICARE CON I TAVOLI

### CDA AEQUOS

→ [cda@aequos.bio](mailto:cda@aequos.bio)

Per tutti i soci che desiderino mettersi in contatto con il Cda della Cooperativa, o che vogliono invitare il Cda a partecipare ai loro incontri, eventi, manifestazioni.

### TAVOLO CULTURA

→ [cultura@aequos.bio](mailto:cultura@aequos.bio)

Potete inviare le richieste per pubblicizzazione e/o finanziamento degli eventi dei soci secondo regolamento e tramite gli appositi moduli e/o eventuali osservazioni e suggerimenti sulle iniziative culturali e di formazione della cooperativa.

## **NOTIZIARIO**

→ [notiziario@aequos.bio](mailto:notiziario@aequos.bio)

Potete inviare nuovi articoli e/o eventuali osservazioni e suggerimenti riferiti al notiziario.

## **TAVOLO QUALITÀ**

→ [qualita@aequos.bio](mailto:qualita@aequos.bio)

Per l'invio delle sole foto a supporto delle segnalazioni di non conformità qualitative, che vanno invece inserite, come quelle quantitative, nell'apposito modulo sul sito. Per qualsiasi altra comunicazione che non trovi spazio nel modulo della procedura.

## **TAVOLO AMMINISTRATIVO**

→ [aequosadm@aequos.bio](mailto:aequosadm@aequos.bio)

Potete inviare le comunicazioni relative alla parte amministrativa e dei pagamenti e segnalare le mancanze di interi colli, ma non le differenze di peso per cui vanno utilizzate le apposite procedure della qualità a cui si accede dal sito.

## **TAVOLO PRODUTTORI**

→ [produttorielogistica@aequos.bio](mailto:produttorielogistica@aequos.bio)

Potete inviare nuove segnalazioni di produttori o informazioni logistiche sulle distribuzioni.

## **TAVOLO COMUNICAZIONE**

→ [comunicazione@aequos.bio](mailto:comunicazione@aequos.bio)

Potete comunicare a questo indirizzo tutte le informazioni e/o suggerimenti inerenti la comunicazione interna (notiziario, email interne) ed esterna (volantini, sito Aequos, pagina Fb) e le richieste di pubblicazione di eventi del mondo solidale.

## **TAVOLO INFORMATICO**

→ [informatico@aequos.bio](mailto:informatico@aequos.bio)

Potete comunicare a questo indirizzo tutte le informazioni e/o suggerimenti inerenti il programma GoGas e la sua applicazione per smartphone e segnalare le problematiche relative all'inserimento degli ordini sul sito.